

Manual de ingreso a la modalidad asíncrona del 14° Congreso Internacional en Competitividad Organizacional

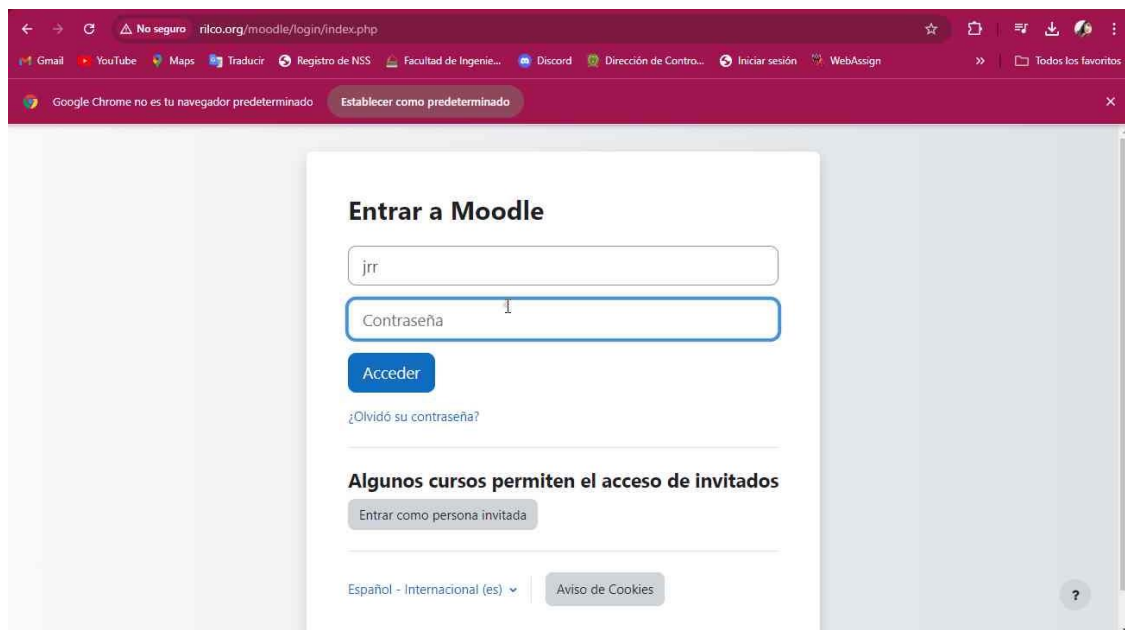
Para participar en la modalidad virtual asíncrona es preferible crear un video el cual deberá subir usted a una cuenta de YouTube y enviar el link correspondiente a través de la plataforma Moodle, en caso de no ser posible podrá solo poner su presentación pero explicando dentro del foro cada una de las diapositivas usadas en el mismo.

Para tener derecho al reconocimiento como ponente es necesario retroalimentar los comentarios en su ponencia y emitir al menos 3 comentarios en otras ponencias de su mesa.

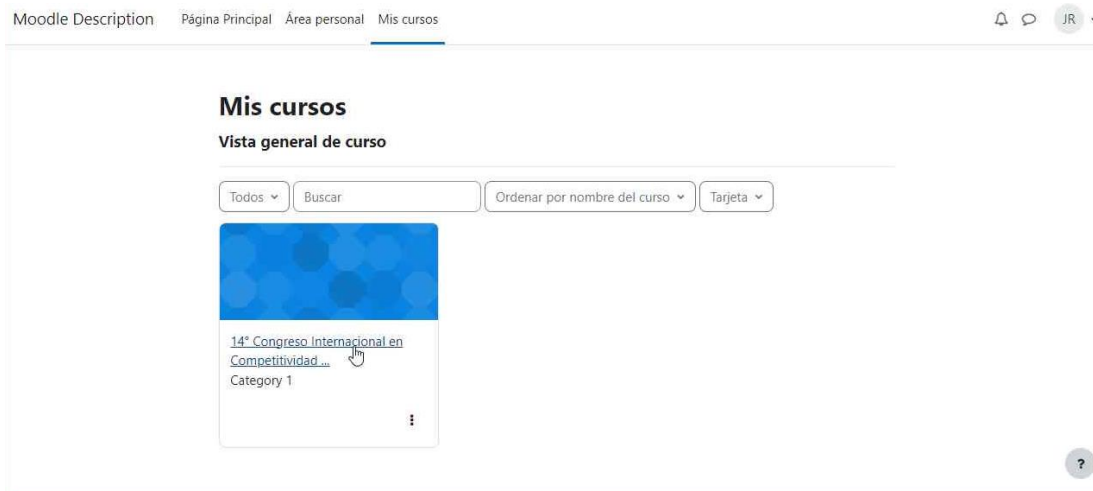
Por correo recibió un usuario y contraseña de la plataforma Moodle para tener acceso a la modalidad virtual asíncrona.

Para ingresar seguir el siguiente enlace <http://rilco.org/moodle>

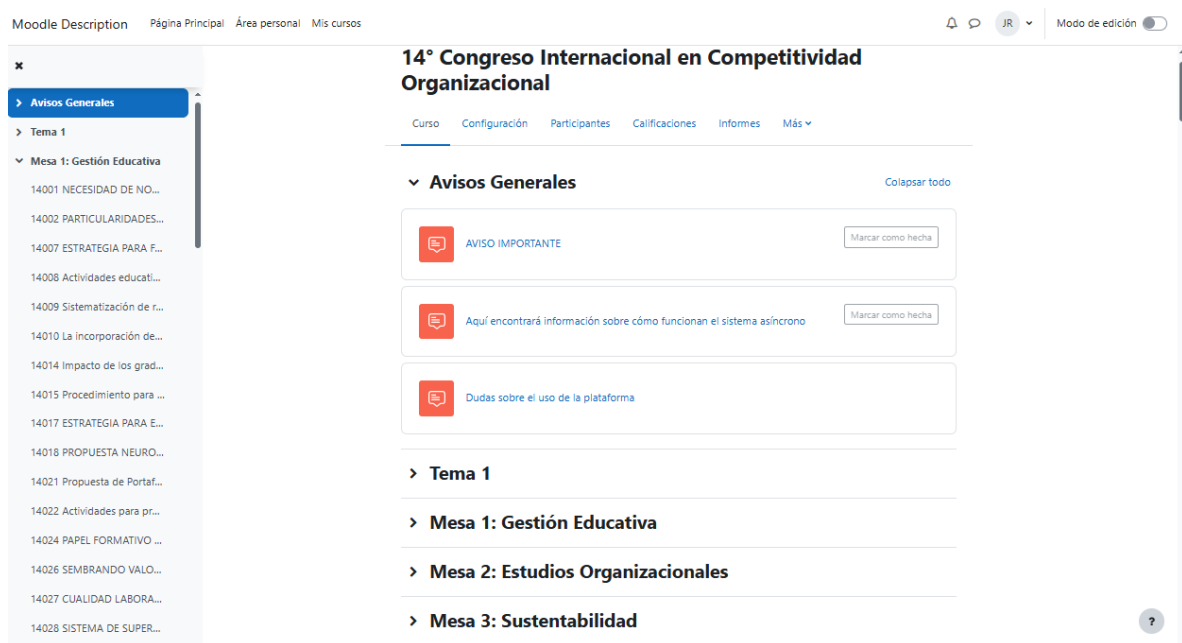
En la plataforma deberá ingresar el usuario y contraseña que se les envió por correo electrónico.



Al ingresar le aparecerá la siguiente ventana en la cual deberá irse a Mis cursos que esta en la pestaña de arriba en donde encontrará el curso actual



Dentro de la plataforma encontrará foros que están distribuidos por mesas.



Deberá ubicarse en el foro respectivo a su ponencia, los foros comenzarán por número de folio seguido del nombre de la ponencia.

Dentro de su foro deberá añadir un nuevo tema de debate para poder subir su presentación y su respectivo video.

14000 Estudio del uso de Inteligencia Artificial en la configuración de ruteadores CISCO

Foro Configuración Calificación avanzada Suscripciones Informes Más ▾

Marcar como hecha

Buscar en los foros

Añadir un nuevo tema de debate

Suscribirse a este foro

Aún no hay temas de debate en este foro

En el campo asunto colocar la palabra **Ponencia** y su **número de folio**, recuerde que deberá escribir 3 comentarios sobre su ponencia.

14000 Estudio del uso de Inteligencia Artificial en la configuración de ruteadores CISCO

Foro Configuración Calificación avanzada Suscripciones Informes Más ▾

Marcar como hecha

Buscar en los foros

Añadir un nuevo tema de debate

Suscribirse a este foro

Asunto

Ponencia 14000

Mensaje

Rich text editor toolbar with icons for bold, italic, underline, link, unlink, list, and image. A red box highlights the link icon, with an arrow pointing to the word "Enlace".


Enviar al foro Cancelar Avanzada

?

Para subir su presentación deberá hacer lo mismo que se hizo en el paso anterior solo que deberá dar clic en la opción que dice Avanzada y podrá subir el archivo.

Archivo adjunto Tamaño máximo de archivo: 5 MB, número máximo de archivos: 9

Archivos



Puede arrastrar y soltar archivos aquí para añadirlos

Fijado ?

Enviar notificaciones del tema sin tiempo de espera para edición

> **Mostrar período**

> **Marcas**

Enviar al foro Cancelar ?

En el campo mensaje tendrá que adjuntar el enlace de su video junto a la presentación de su ponencia. Para insertar el link deberá dar clic en el cuadro que dice **Enlace**

aquí'. El botón 'Enlace' en el editor de texto está resaltado." data-bbox="135 364 810 607"/>

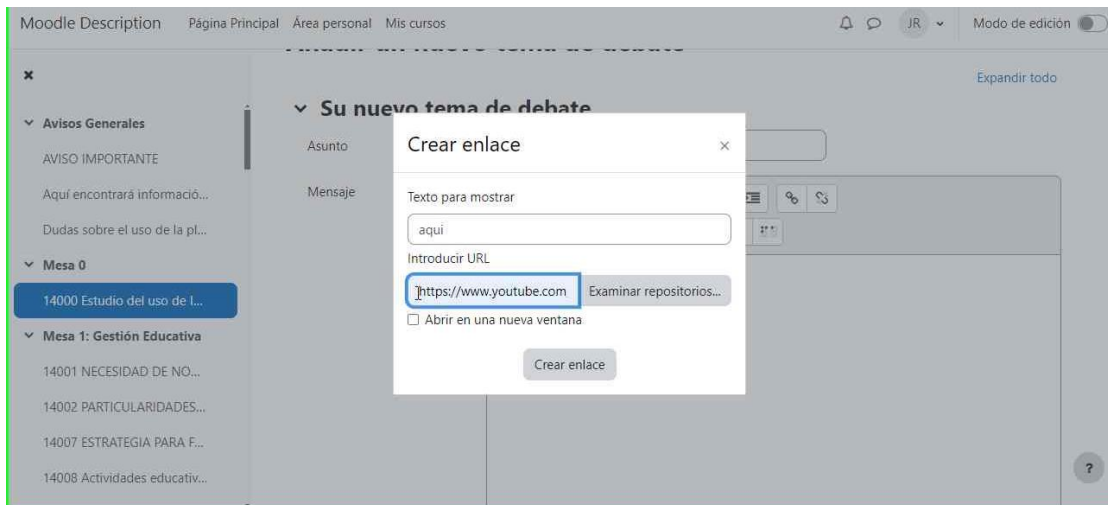
Moodle Description Página Principal Área personal Mis cursos JR Modo de edición

Su nuevo tema de debate

Asunto: Presentación

Mensaje: Aquí puede visualizar mi presentación!!
También puede visualizar mi Video [aquí](#)

Deberá poner el link de su video el cual se recomendó que se suba a YouTube para mayor facilidad, en otro caso deberá subir el link donde se encuentra guardado su video.



Por último, dar clic en Enviar al foro.